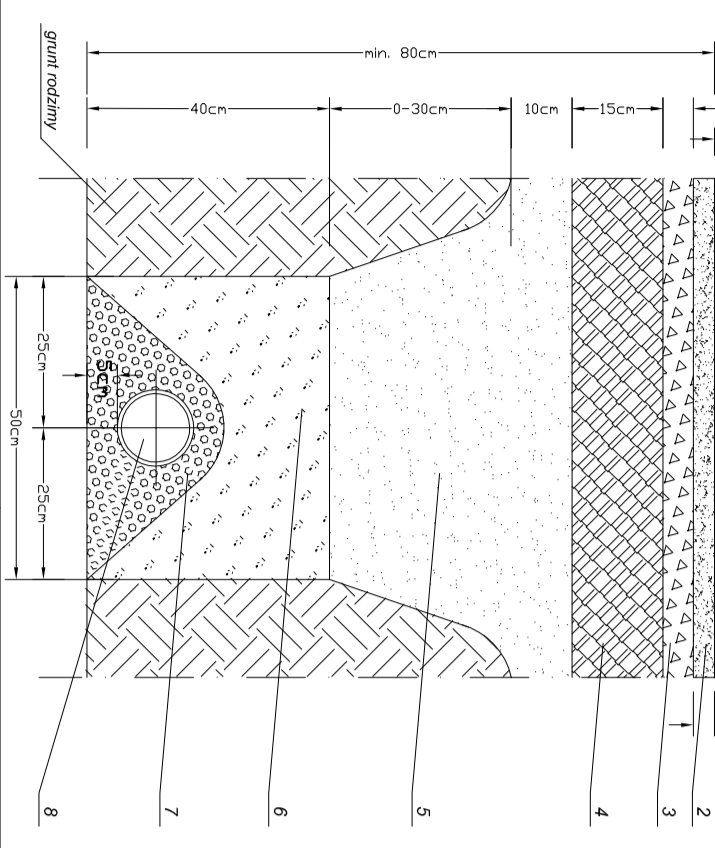
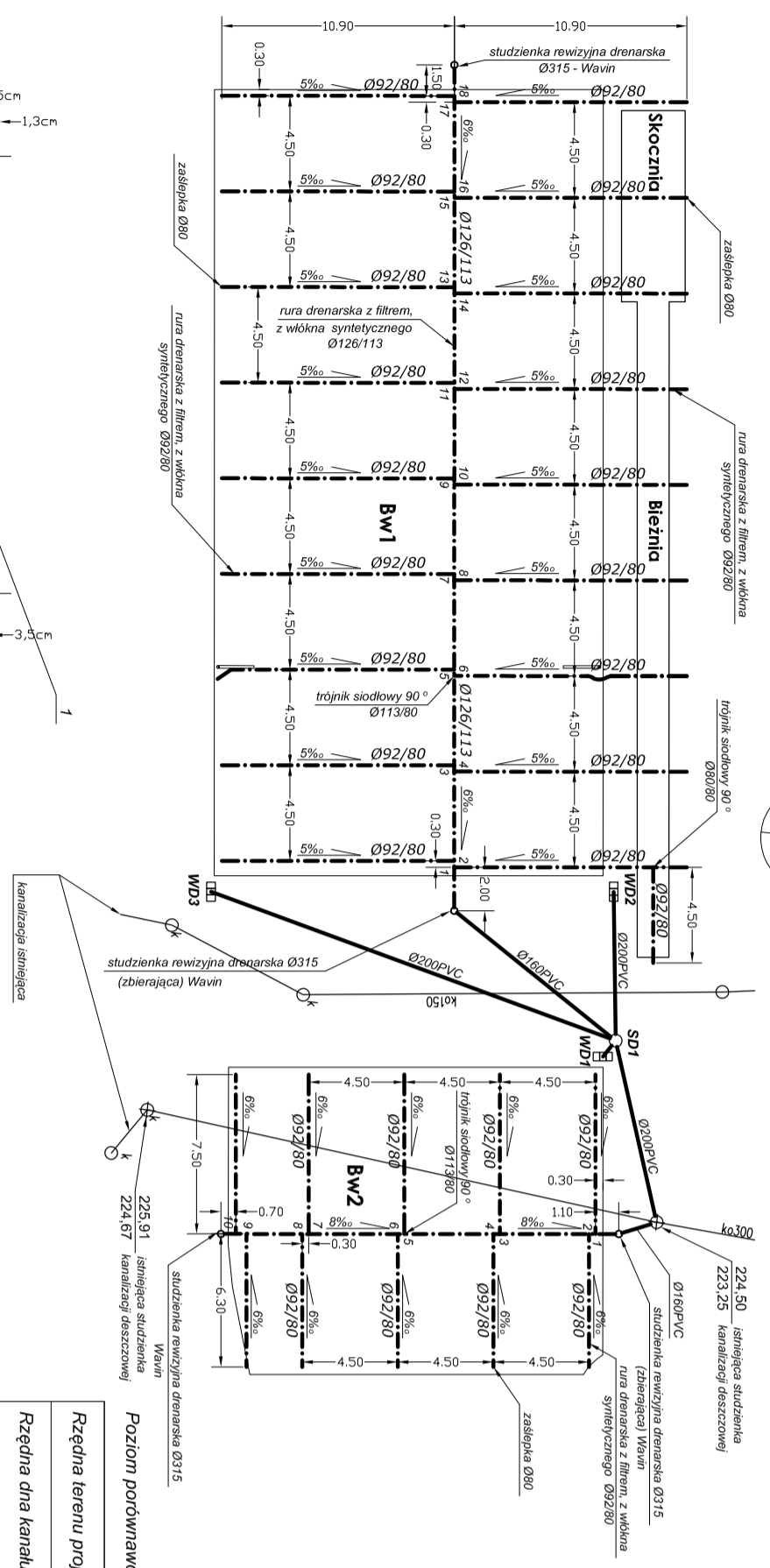
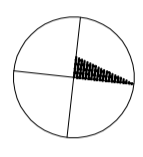


BOJSKO WIELOFUNKCYJNE BW1 I BIEZINA
1:250

BOJSKO WIELOFUNKCYJNE BW2
1:250



- 1 - warstwa węgla projekcyjnego 20cm
2 - warstwa żwiru projekcyjnego 20cm
3 - warstwa żwiru projekcyjnego 20cm
4 - żwir 0-20mm
5 - żwir 0-20mm
6 - żwir 0-20mm
7 - żwir 0-20mm
8 - rura drenarska z filtrem z włókna syntetycznego Ø126/113 (Ø92/80)

OPIS

Wysokość [m]	Przebieg [m]	Przebieg [m]	Przebieg [m]	Opis
224.50	0.00	0.00	0.00	Istniejąca studzienka kanalizacji deszczowej
223.25	8.80	8.80	8.80	Proj. studzienka z kręgów żelbet. ø1200 posadowić na płycie fundamentowej żelbet. gr. 20 cm
223.78	12.40	12.40	12.40	Istniejący przew. kanalizacyjny ø150
223.78	18.60	18.60	18.60	Proj. studzienka drenarska zbierająca Ø315 - osadnik h=0,60m
223.78	20.60	20.60	20.60	Trójnik siodłowy 90° ø113/80
223.78	20.90	20.90	20.90	Trójnik siodłowy 90° ø113/80
223.78	25.10	25.10	25.10	Trójnik siodłowy 90° ø113/80
223.78	25.40	25.40	25.40	Trójnik siodłowy 90° ø113/80
223.78	29.60	29.60	29.60	Trójnik siodłowy 90° ø113/80
223.78	29.90	29.90	29.90	Trójnik siodłowy 90° ø113/80
223.78	34.10	34.10	34.10	Trójnik siodłowy 90° ø113/80
223.78	34.40	34.40	34.40	Trójnik siodłowy 90° ø113/80
223.78	38.60	38.60	38.60	Trójnik siodłowy 90° ø113/80
223.78	38.90	38.90	38.90	Trójnik siodłowy 90° ø113/80
223.78	43.10	43.10	43.10	Trójnik siodłowy 90° ø113/80
223.78	43.40	43.40	43.40	Trójnik siodłowy 90° ø113/80
223.78	47.60	47.60	47.60	Trójnik siodłowy 90° ø113/80
223.78	47.90	47.90	47.90	Trójnik siodłowy 90° ø113/80
223.78	52.10	52.10	52.10	Trójnik siodłowy 90° ø113/80
223.78	52.40	52.40	52.40	Trójnik siodłowy 90° ø113/80
223.78	56.60	56.60	56.60	Trójnik siodłowy 90° ø113/80
223.78	56.90	56.90	56.90	Trójnik siodłowy 90° ø113/80
223.78	58.40	58.40	58.40	Proj. studzienka drenarska ø315
223.78	0.00	0.00	0.00	Istniejąca studzienka kanalizacji deszczowej
223.78	1.90	1.90	1.90	Proj. studzienka drenarska zbierająca ø315 - osadnik h=0,6m
223.78	3.00	3.00	3.00	Trójnik siodłowy 90° ø113/80
223.78	3.30	3.30	3.30	Trójnik siodłowy 90° ø113/80
223.78	7.50	7.50	7.50	Trójnik siodłowy 90° ø113/80
223.78	7.80	7.80	7.80	Trójnik siodłowy 90° ø113/80
223.78	12.00	12.00	12.00	Trójnik siodłowy 90° ø113/80
223.78	12.30	12.30	12.30	Trójnik siodłowy 90° ø113/80
223.78	16.50	16.50	16.50	Trójnik siodłowy 90° ø113/80
223.78	16.80	16.80	16.80	Trójnik siodłowy 90° ø113/80
223.78	21.00	21.00	21.00	Trójnik siodłowy 90° ø113/80
223.78	21.50	21.50	21.50	Trójnik siodłowy 90° ø113/80
223.78	22.20	22.20	22.20	Proj. studzienka drenarska ø315
223.78	0.00	0.00	0.00	Istniejący przew. kanalizacyjny ø150
223.78	6.40	6.40	6.40	Przewód ułożyć na podsypce i w obsypce piaskowej gr. 20 cm
223.78	20.30	20.30	20.30	Proj. wpust drogowy na studzience osadnikowej ø500 osadnik h=0,5m
223.78	0.00	0.00	0.00	Istniejący przew. kanalizacyjny ø150
223.78	2.30	2.30	2.30	Przewód ułożyć na podsypce i w obsypce piaskowej gr. 20 cm
223.78	7.00	7.00	7.00	Proj. wpust drogowy na studzience osadnikowej ø500 osadnik h=0,5m
223.78	0.00	0.00	0.00	Istniejący przew. kanalizacyjny ø150
223.78	1.30	1.30	1.30	Proj. wpust drogowy na studzience osadnikowej ø500 osadnik h=0,5m

PROFILE
1:100/250

UWAGA: Przed przystąpieniem do robót należy sprawdzić za pomocą przekrojów kontroli (w miejscach skrajowych) dokładną głębokość osadnika znajdującego się w przewodach kanalizacyjnych Ø150 oraz Ø300

KATOWICE, Płac Wolności 38b 032 25 88 497 arsis@arsis.pl	ADRES INWESTORA	Główny ul. Dąbki 7A 44-100 137 136 139 140	BRANŻA INSTALACYJNA
arsis	TYTUŁ RYS. PROJEKTOWAŁ	Pracownia Inżynierska i Projektowa Pracownia Inżynierska i Projektowa Pracownia Inżynierska i Projektowa	SKALA 1:250
	OPRACOWAŁ	Schemat planu oraz profile	NR RYSUNKU 2